

Oficiálny distribútor pre Slovenskú republiku:

BRAVSON.SK
VELKOOBCHOD | FARMÁRSKE POTREBY

NÁVOD NA POUŽITIE

Kočík pre psov 2v1 PAWHUT D00-190V01CG, tmavo šedý

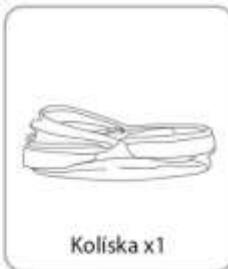
UPOZORNENIE: Chráňte pred ohňom

1. Pred použitím si starostlivo prečítajte tento návod a riadne ho uschovajte pre budúce použitie. Pokiaľ nebudete tento návod dodržiavať, môže to mať vplyv na bezpečnosť domácich zvierat.
2. Počas používania výrobku ho neopúšťajte.
3. Nepoužívajte príslušenstvo, ktoré nie je dodané výrobcom.
4. Akákoľvek záťaž pripevnená k rukoväti ovplyvní stabilitu kočíka pre domáce zvieratá.
5. Pred použitím kočíka pre domáce zvieratá sa uistite, že sú všetky blokovacie zariadenia namontované.
6. Domáce zvieratá musia pri používaní používať zádržné prostriedky.
7. Nepoužívajte kočík pre domáce zvieratá na nerovných miestach, v blízkosti kachlí a iných nebezpečných miestach.
8. Nepoužívajte ani neskladujte kočík vo vlhkom, chladnom alebo vysokoteplotnom prostredí a chráňte ho pred ohňom alebo silným zdrojom tepla.
9. Nepoužívajte ho na umiestnenie nebezpečných zvierat, ktoré sú agresívne a deštruktívne.

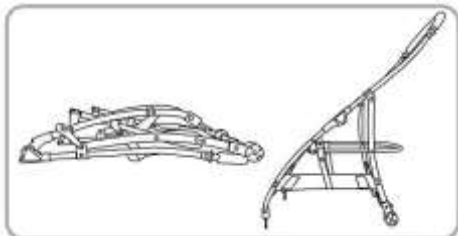
ÚDRŽBA A STAROSTLIVOSŤ

Kočík pre zvieratá často kontrolujte a udržiujte. Látkový poťah nemožno namáčať a prať. Pri čistení látkového poťahu používajte na čistenie nečistôt kefu a iné čistiace nástroje.

DIELY

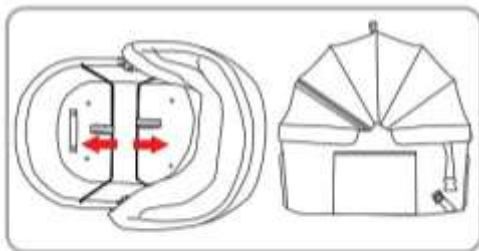


NÁVOD K POUŽITIU



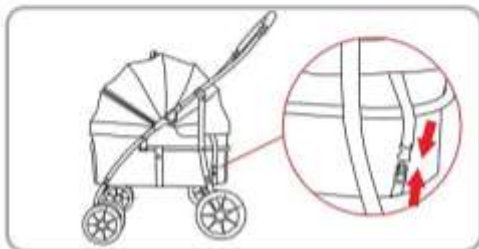
1. Rozkladací rám

Vyberte rám, držte riadidlá oboma rukami a zdvíhajte ho hore, kým nebudete počuť cvaknutie, ktoré sa ozve. znamená, že je rám úplne otvorený.



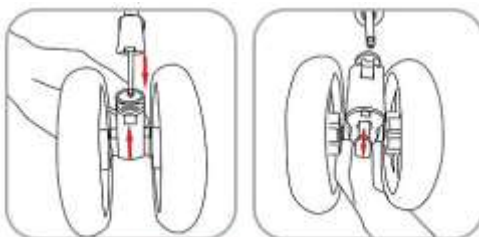
2. Rozloženie nosiča pre zvieratá

Vyberte prepravku pre domáce zvieratá, jednou rukou stlačte spodnú dosku a druhou rukou zatiahnite za pás na železnej podpere v smere šípky 45 stupňov, kým železná podpera na oboch stranách úplne nezapadne do štrbiny. Pre zloženie vykonajte opačnú operáciu.



3. inštalácia prepravky pre zvieratá

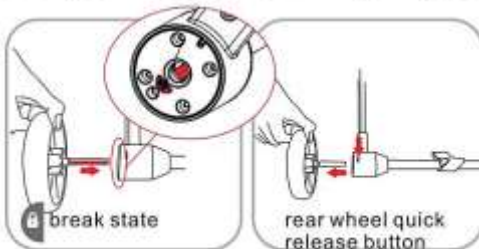
Najprv prilepte suchý zips na prednom konci koša k spodnej látke rámu a potom upevnite sponu spodnej látky koša okolo rúrky rámu. Obrátenou operáciou ho zložte.



4. Využitie predných kolies

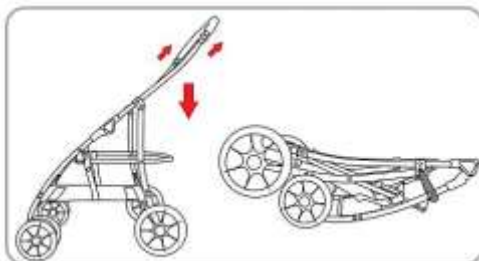
Vložte sadu predných kolies do sedla predného kolesa, je nainštalovaná, keď budete počuť "cvaknutie".

Stlačte rukou sponu na sedadle predného kolesa a stiahnite ju dole, potom sa sada predných kolies vyberie.



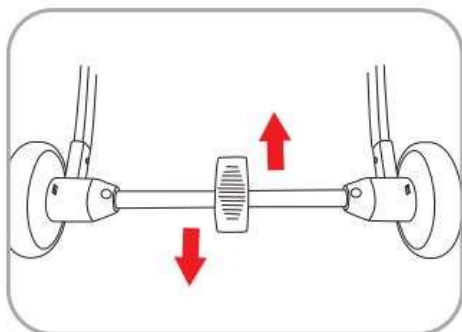
5. Použitie zadného kolesa

Inštalácia: V rozbitom stave vyrovnajte plochý tvar osi kolesa so smerom uzamknutia zadného kolesa a zasunite ho paralelne, kým nebudete počuť cvaknutie. Keď potrebujete demontovať, stlačte a podržte tlačidlo rýchleho uvoľnenia zadného kolesa break a súčasne ho vytiahnite.

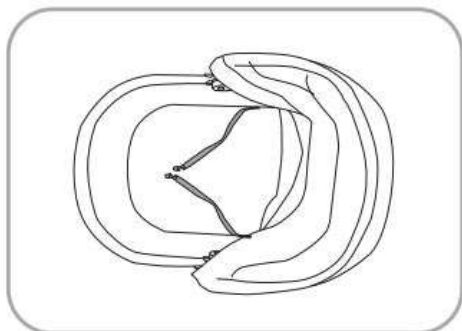


6. Skladací rám

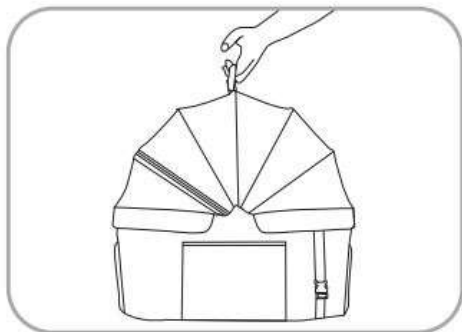
V brzdom stave vyberte nosič, najprv zdvihnite obe strany skladacích kľúčov, držte rúkav, aby ste ju stlačili, rám je možné zložiť, nakoniec zaveste háčik.



7. Stlačíte dole brzdy na oboch stranách, brzda funguje. Naopak ju možno uvoľniť.



8. Bezpečnostné pásy pre domáce zvieratá



9. Ručné nosenie